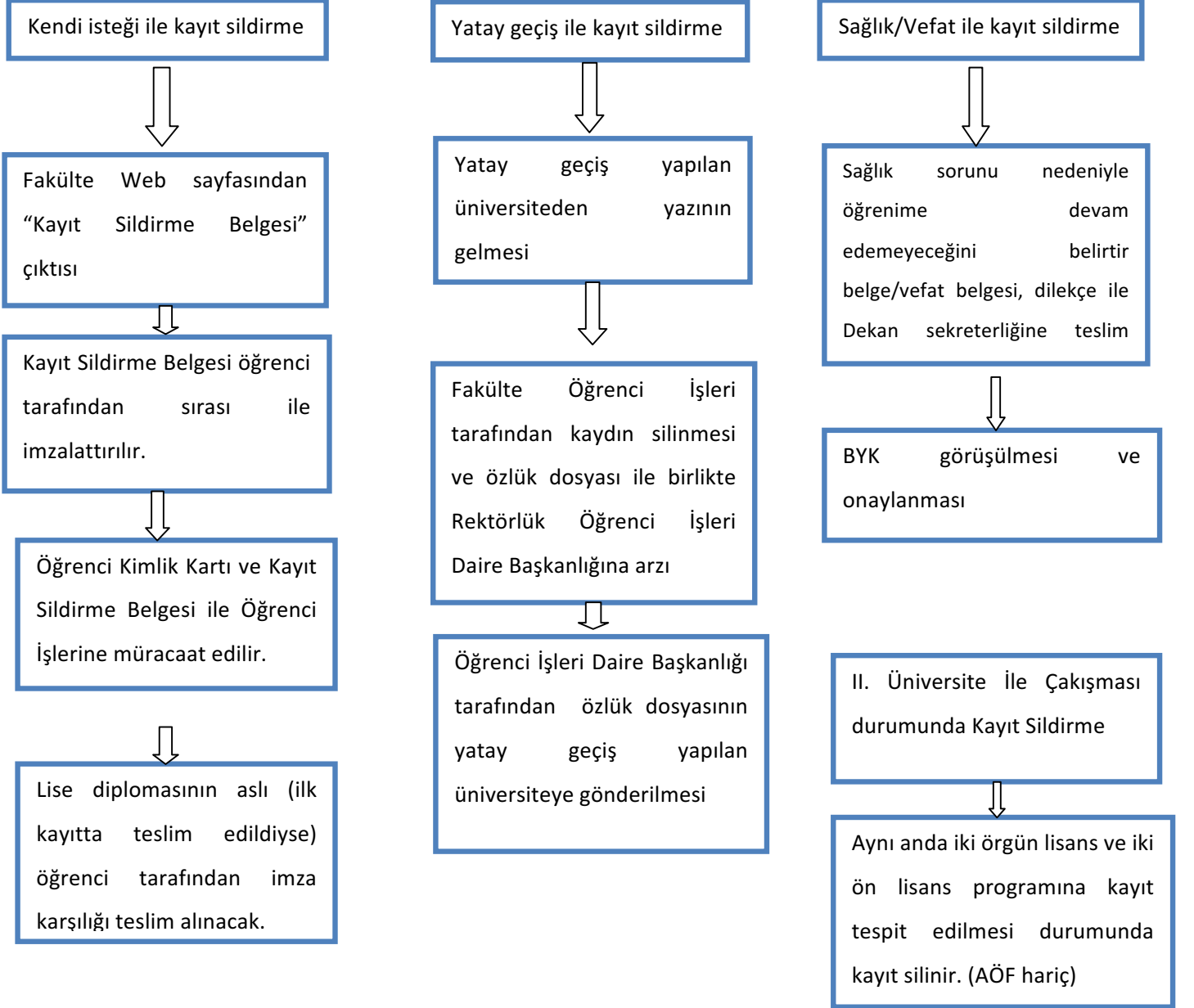


İLİŞİK KESME/KAYIT SİLDİRME

(Kendi İsteği- Yatay Geçiş- Sağlık Sorunları-Vefat-II. Üniversite)



Not:

1. <http://ogrenci.aku.edu.tr/yonetmelikler-yonergeler/> linkinde yer alan "Mevzuat" başlığındaki Yönetmelik, Yönerge ve Usul ve Esaslar başlıkları altında ayrıntılı bilgilere ulaşabilirler.
2. Öğrencilere kayıt silme aşamasında onaylı ders içeriği ve onaylı transkript almaları tavsiye edilir.