

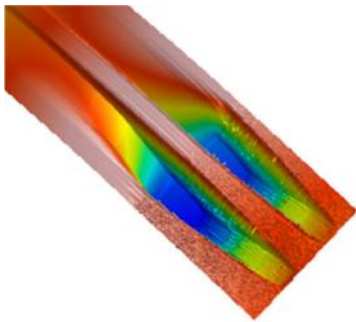
Afyon Kocatepe Üniversitesi Teknoloji Fakültesi Yüzey Ölçüm ve Analiz Lab.



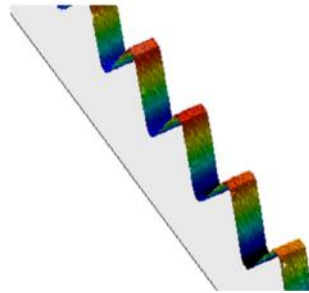
Yapılan analizler:

- 2 Boyutlu alan tarama
- 3 Boyutlu alan tarama
- Çizgisel tarama
- Tüm yüzey analizleri (Ra Rz...)
- Derinlik ve Kalınlık ölçümleri

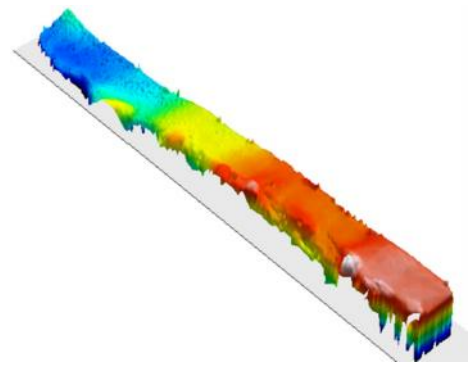
Örnek analizler:



Kapı Anahtarı diş derinliği analizi



Vida dişi analizi



Lazer ile kesilmiş yüzey analiz

İrtibat ve detaylı bilgi için: 0 272 228 14 46-47-48